

ИНСТРУКЦИЯ ПО ЭКСПЛУАТАЦИИ



Беспроводные наушники с функцией гарнитур

DAZZ



Внешний вид изделия, его технические характеристики, алгоритмы работы и комплектация могут быть изменены без предварительного уведомления, уточняйте детали у продавца. Все иллюстрации, приведенные в данной инструкции, являются условными.

Меры предосторожности:

Для правильного и безопасного использования устройства, пожалуйста, внимательно прочтите это руководство по эксплуатации и сохраните его.

Помните о следующих рекомендациях при использовании:

1. Прослушивание музыки на максимальной громкости может привести к повреждению слуха.
2. Не используйте наушники в потенциально опасных ситуациях (вблизи проезжей части, около железнодорожных путей, во время вождения и т.д.) для обеспечения Вашей безопасности.
3. Храните устройство и его аксессуары вне пределов досягаемости детей и животных. Мелкие детали могут стать причиной удушья.
4. Не допускайте попадания воды в устройство, не трогайте его мокрыми руками.
5. Прекратите использование устройства, если Вы чувствуете дискомфорт, раздражение или другие побочные реакции.
6. Температура эксплуатации устройства от 0°C до 40°C.

Использование при температуре ниже 0°C или выше 40°C может укоротить срок эксплуатации устройства и стать причиной неполадок в работе.

7. Не используйте устройство во время грозы.
8. Не подносите светящийся индикатор устройства близко к глазам.
9. В случае возникновения неисправностей, обратитесь по месту приобретения товара. Не разбирайте устройство самостоятельно.

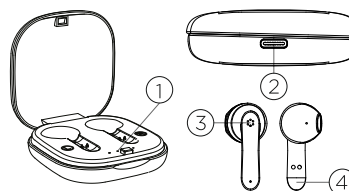
Технические характеристики:

Версия Bluetooth: 5.3
Рабочее расстояние: до 10м.
Время проигрывания: до 5 часов
Время зарядки: 2 часа
Емкость аккумулятора наушников: 30мА/ч*2
Емкость аккумулятора кейса: 300мА/ч
Разъем для зарядки кейса: Type-C
Размер изделия: 55*55*15мм
Вес изделия: 0,033кг

Комплектация:

1. Наушники - 1 пара
2. Кейс для зарядки наушников - 1шт.
3. Инструкция с гарантийным талоном - 1шт.
4. Зарядный кабель Type-C - 1шт.

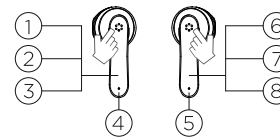
Описание устройства:



1. Светодиодный индикатор кейса
2. Разъем для подключения зарядного кабеля
3. Светодиодный индикатор наушников
4. Контакты для заряда

Управление:

1. Двойное касание: воспроизведение/пауза, ответ на звонок, завершить звонок
 2. Предыдущая звуковая дорожка: длительное касание левого наушника
 3. Уменьшение громкости: касание левого наушника 3 раза
 4. Левый наушник (L)
 5. Правый наушник (R)
 6. Двойное касание: воспроизведение/пауза, ответ на звонок, завершить звонок
 7. Следующая звуковая дорожка: длительное касание правого наушника
 8. Увеличение громкости: касание правого наушника 3 раза
- Для вызова голосового помощника коснитесь любого наушника 4 раза.



Сопряжение устройства:

Откройте крышку кейса и извлеките наушники. Наушники синхронизируются друг с другом автоматически.

ВАЖНО: перед первым использованием полностью зарядите наушники. На наушниках находятся защитные пленки на контактах - необходимо их снять.

Подключение к устройствам:

1. Расстояние между наушниками и подключаемым устройством должно быть до 1 метра, чтобы другие устройства не перебивали сигнал.
2. Достаньте наушники из кейса. При этом наушники включатся, синхронизируются и перейдут в режим сопряжения. Наушники могут использоваться по одному, для этого из кейса нужно достать только один наушник.
3. Выполните поиск Bluetooth-устройств на подключаемом девайсе.
4. В списке выберите наушники «Dazz». В случае успешного подключения вы услышите звуковое подтверждение. Наушники готовы к работе.

ВНИМАНИЕ: Если в течение 20 секунд никакое устройство не было подключено, то наушники перейдут в спящий режим. Для того чтобы снова перевести их в режим сопряжения нужно убрать их обратно в кейс и затем извлечь из него.

Отключение от устройств:

Отключить наушники от устройства Вы можете несколькими способами:

- выключите наушники;
- выключите блютуз на подключенном устройстве;
- поместите наушники на расстояние более 10м от подключенного устройства;
- зайдите в список найденных блютуз-устройств на Вашем девайсе, выберите наушники «Dazz» и нажмите «Отключить/Забыть устройство».

Использование гарнитур:

Для ответа на входящий вызов 2 раза коснитесь любого наушника. Для завершения разговора снова 2 раза коснитесь любого наушника. Чтобы отклонить входящий вызов используйте длительное касание любого из наушников.

Зарядка наушников:

Для того, чтобы наушники заряжались необходимо убрать их в кейс. Когда наушники заряжаются, то будет гореть белый световой индикатор, когда зарядка будет завершена – световой индикатор погаснет.

Зарядка кейса:

Кейс используется для хранения и зарядки наушников. Для зарядки кейса используйте кабель Type-C (в комплекте).



Экспортер:

Шэньчжэнь Сигма Текнолоджи Ко., ЛТД
Юридический адрес: Флор 3, Блок 4,
4 Индустриал Эриа оф Наньйоу, Наньшань Роуд,
Наньшань Дистрикт, Шэньчжэнь, Китай

Импортер:

ООО «Сигналелектроникс»
Юридический адрес: 630063,
Россия, Новосибирск,
ул. Декабристов, 253, 4 этаж
otk@signalelectronics.ru
signalelectronics.ru

Сделано в Китае.
Гарантийный срок: 12 месяцев.
Товар сертифицирован.

Дата выпуска: 30.10.2024

Гарантийный талон

Сведения о покупке

Модель:

Дата покупки:

Сведения о продавце

Название и адрес продающей организации:

Телефон:



Подтверждаю получение
исправного изделия, с условиями
гарантии ознакомлен

подпись покупателя

Внимание!
Гарантийный талон действует только
при наличии печати продающей организации.