

Гарантийный талон

Сведения о покупке

модель: _____

Дата покупки: _____

Сведения о продавце

Название и адрес продающей организации

Телефон



Подтверждаю получение
исправного изделия, с условиями
гарантии ознакомлен

подпись покупателя

Внимание!

Гарантийный талон действует только
при наличии печати продающей организации.

ИНСТРУКЦИЯ

СВЕТОДИОДНАЯ ЛЕНТА с двумя датчиками движения, CDA-2

**Пожалуйста, перед использованием устройства
внимательно прочтите инструкцию, чтобы
обеспечить правильную работу прибора и
гарантировать безопасность его применения.**

Инструкция СВЕТОДИОДНАЯ ЛЕНТА с 2 ДАТЧИКАМИ ДВИЖЕНИЯ, CDA-2

В комплект входит:

- 1) Светодиодная лента; 2) Блок питания;
3) Датчик движения (2шт); 4) Зажимы для проводов;
5) Инструкция;

Технические характеристики:

Тип светодиодов: SMD 2835
Входное напряжение: 12V
Количество светодиодов: 36
Мощность светодиода: 3W
Световой поток (лм): 200lm
Цветовая температура (CCT): 2700K
Рабочая температура (°C): -20 +50
Продолжительность работы (час): 50000
Цвет свечения: теплый белый
Длина ленты: 1,2м
Вес: 0,32кг
Размер изделия: 160x220x40мм

Инструкция по применению:

Светодиодная лента с датчиком движения предназначена для подсветки помещений с заданной задержкой времени. Позволяет реализовать автоматическую подсветку с управлением включения светодиодной ленты от датчика движения.

Требования безопасности:

1. Датчики движения, блок питания предназначены для эксплуатации в сухих и чистых помещениях. Не допускается использование на открытом воздухе или влажных помещениях, комплект не должен использоваться вблизи горючих жидкостей, агрессивных паров и газов или химических частиц.

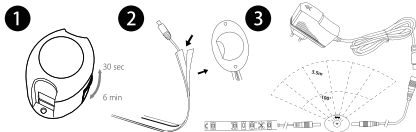
2. Убедитесь в целостности проводки, все провода не должны иметь повреждений.

3. Если в проводах обнаружены повреждения, если контролер или датчики перестали работать, подключите контролер от сети.

Установка светодиодной ленты:

1. Настройте время свечения светодиодной ленты. Стандартное время работы светодиодной ленты составляет 30 секунд. При необходимости

- можно изменить настройки таймера до 6 минут. Изменить время работы светодиодной ленты можно при помощи ручки настройки, которая располагается на боковой части датчика движения (рис.1).
2. Очистите, обезжирьте и высушите поверхность, на которую будет устанавливаться светодиодная лента.
3. Снимите защитный слой бумаги и наклейте ленту. Осторожно прижмите ленту к монтируемой поверхности до плотного склеивания (не давите на светодиоды, резисторы и управляющие элементы). Поверхность, на которую клеится лента, должна быть цельной, без разрывов, чтобы избежать повреждения ленты (рис. 2).
4. Соедините светодиодную ленту с блоком питания и датчиком движения, как показано на (рис.3).
5. Выберите наилучшее место для установки датчика движения. Расположение датчика обуславливается определением зоны обнаружения передвижающихся объектов и наличием окружающего света.
6. Подключите блок питания к сети.



Производитель: Шеньжень
Кюнлолж Текнолоджи Ко., Лтд
Юридический адрес: Здание В,
Линьшэ парк, индустриальный
район Шошэнг, Шиян Баоан
дистрикт, Шеньжень, Гуандун,
Китай

Импортер: ООО «Олимпия»
Юридический адрес: 630063, Россия,
Новосибирск, ул.Декабристов, 253
тел: +7 383 311.07-72
info@signalelectronics.ru
www.signalelectronics.ru

Сделано в Китае. Товар сертифицирован.

Дата изготовления: 20.12.17

Гарантийный срок: 6 месяцев

Гарантия не распространяется на лампы и комплектующие.

